



LINEN

70% Viskose, 30% Leinen

590 g/lfm



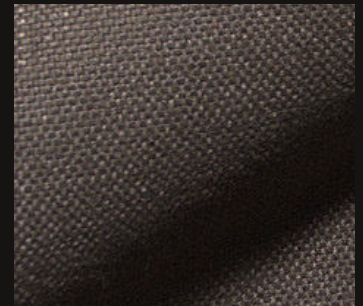
LINEN 500, weiss



LINEN 502, natur



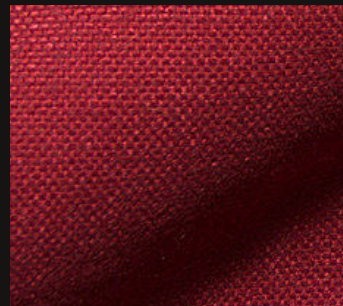
LINEN 509, beige



LINEN 514, smoke



LINEN 517, safran



LINEN 519, rot



LINEN 527, blau



LINEN 515, braun



LINEN 530, taupe



LINEN 528, hellgrau



LINEN 531, grau



LINEN 532, anthrazit



LINEN 533, schwarz

Stoffgruppe 1

(Großansicht)

COBURGER WEIßSTÄTTEN 1821
DES WEIßSTÄTTEN-KONZERNES

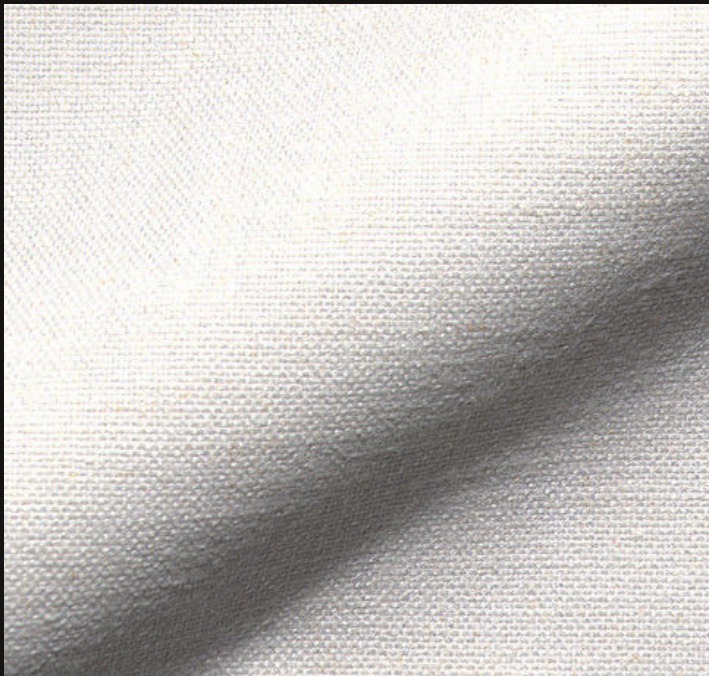
Traumwerk®



LINEN

70% Viskose, 30% Leinen

590 g/lfm



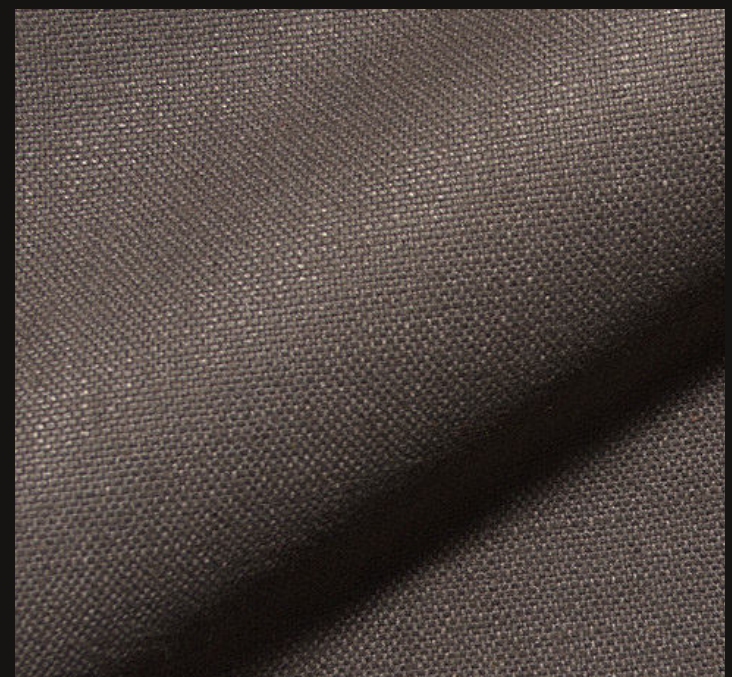
LINEN 500, weiss



LINEN 502, natur



LINEN 509, beige



LINEN 514, smoke

Stoffgruppe 1

(Großansicht)

COBURGER WEIßSTÄTTEN 1891
DES WEIßSTÄTTEN-KONZERNES

Traumwerk®

FAKOL
FABRIK

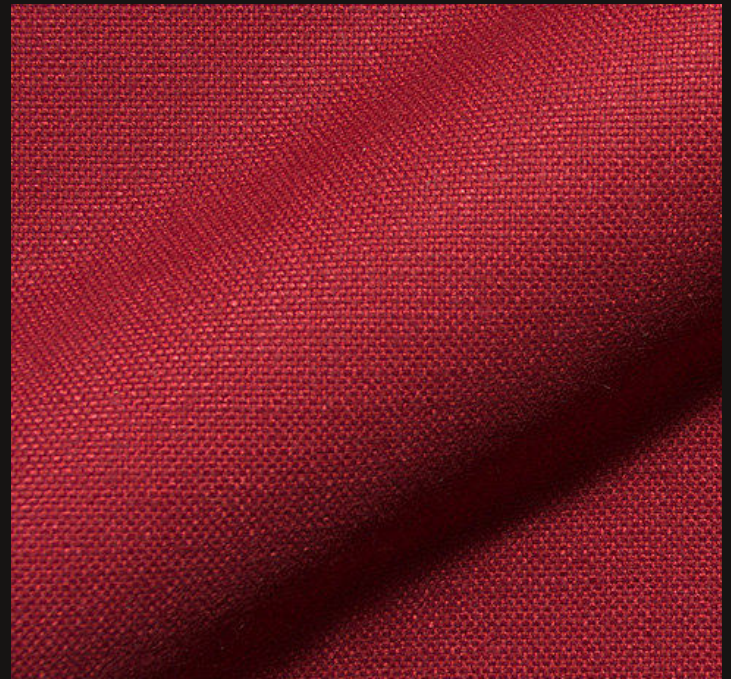
LINEN

70% Viskose, 30% Leinen

590 g/lfm



LINEN 517, safran



LINEN 519, rot



LINEN 527, blau



LININ 514, braun

Stoffgruppe 1

(Großansicht)

COBURGER WEIßSTÄTTEN 1891
DES WEIßSTÄTTEN-KONZERNES

Traumwerk®



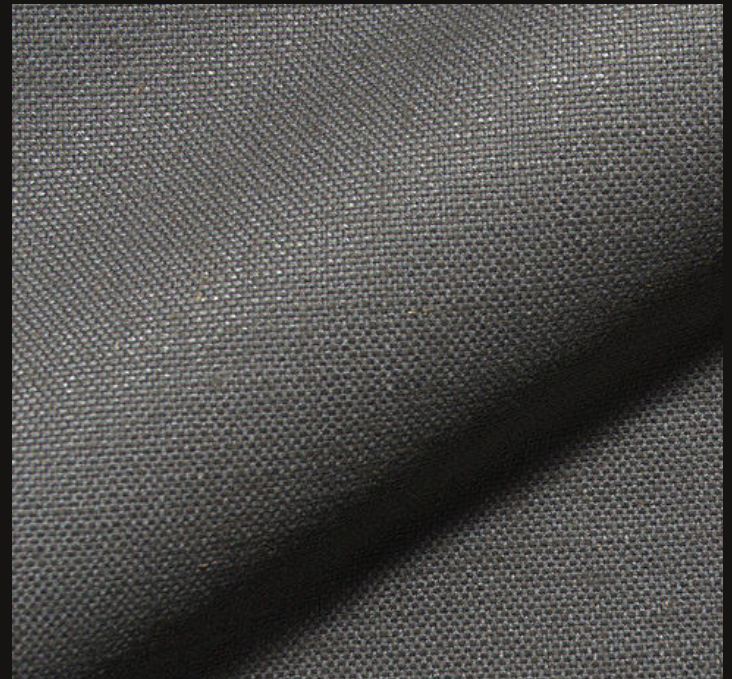
LINEN

70% Viskose, 30% Leinen

590 g/lfm



LINEN 528, hell-grau



LINEN 531, grau



LINEN 532, anthrazit



LINEN 533, schwarz

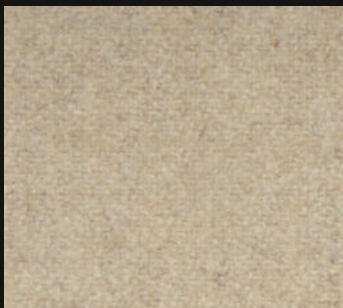


WILLOW

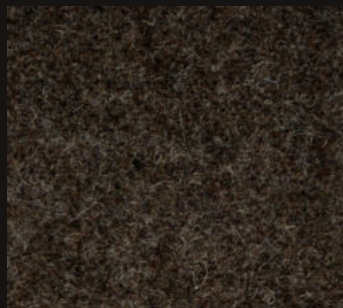
70% Wolle, 25% Polyamid,
5% andere Fasern
517 g/lfm

BENDIGO

100% Polyester
714 g/lfm



WILLOW 902, sand



WILLOW 913, mokka



WILLOW 935, grau



WILLOW 937, anthrazit



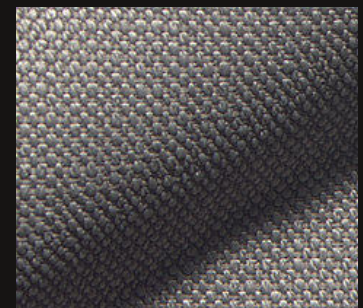
BENDIGO 706, weiss



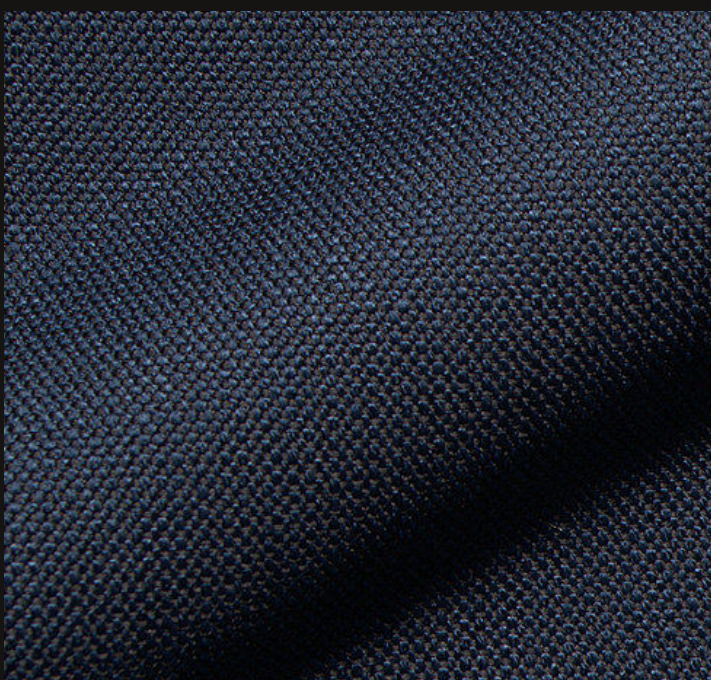
BENDIGO 700, natur



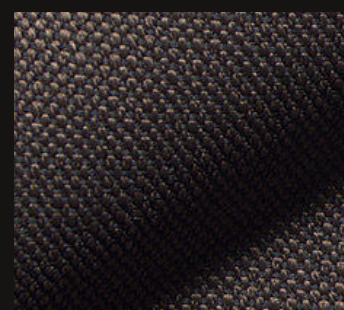
BENDIGO 712, taupe



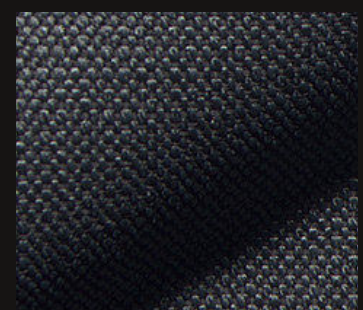
BENDIGO 703, hell-grau



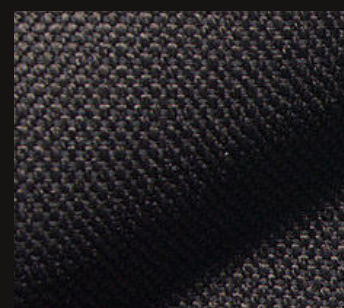
BENDIGO 735, blau



BENDIGO 714, braun-schwarz



BENDIGO 704, grau



BENDIGO 715, smoke



BENDIGO 705, schwarz

Stoffgruppe 2

(Großansicht)

COBURGER WEIßSTÄTTEN 1891
DES WEIßSTÄTTEN-KONZERNS

Traumwerk®



WILLOW

70% Wolle, 25% Polyamid,
5% andere Fasern

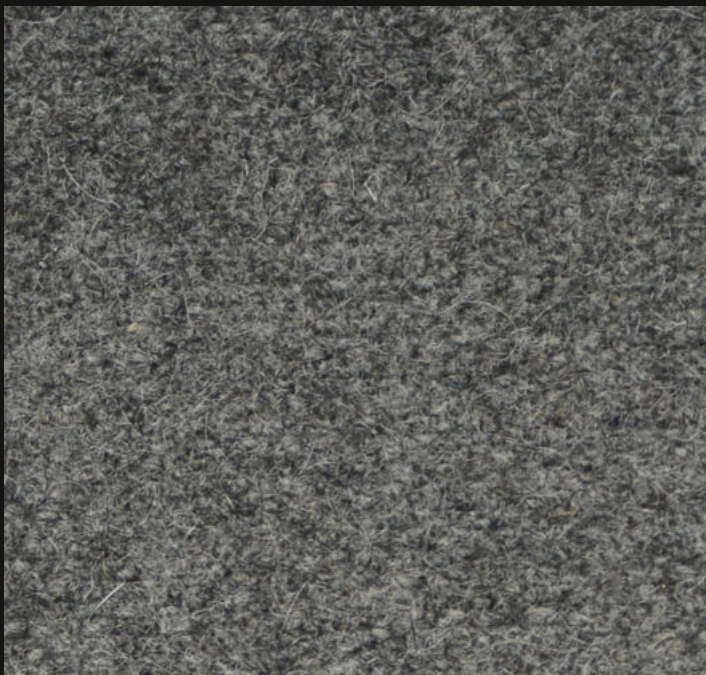
517 g/lfm



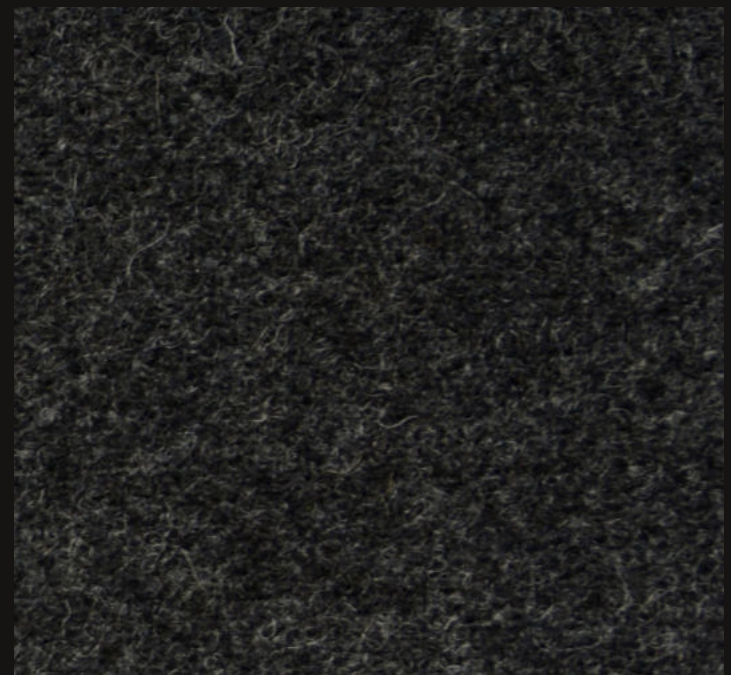
WILLOW 902, sand



WILLOW 913, mokka



WILLOW 935, grau



WILLOW 937, anthrazit

Stoffgruppe 2 (Großansicht)

COBURGER WEIßSTÄTTEN 1821
DES WEIßSTÄTTEN-KONZERNS

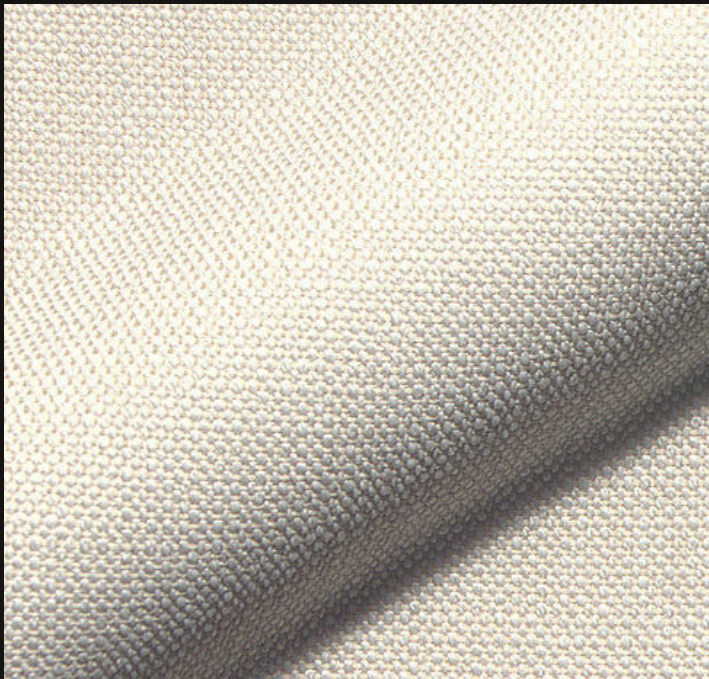
Traumwerk®

ZACK
1983

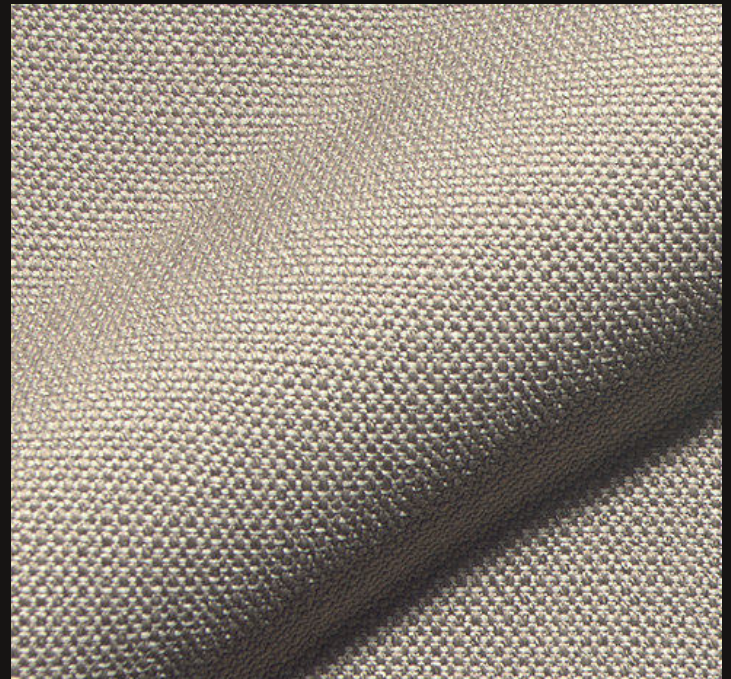
BENDIGO

100% Polyester

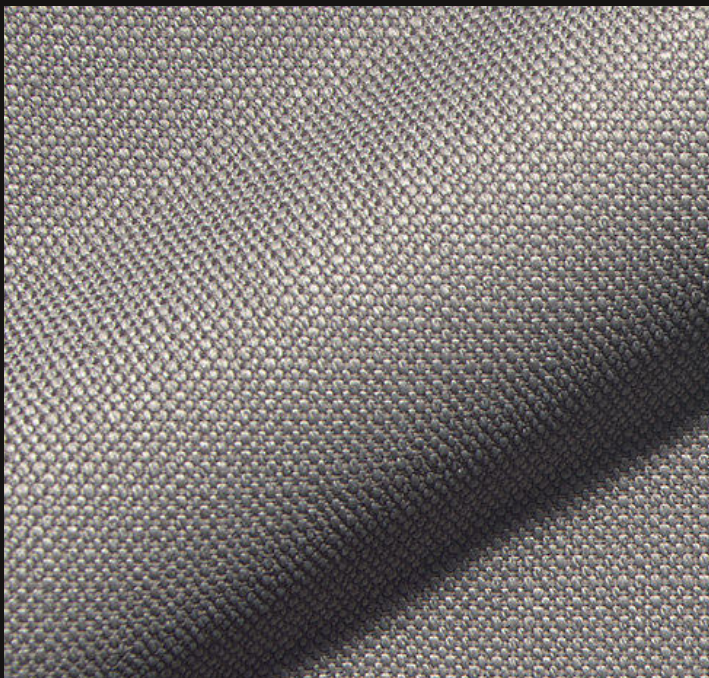
714 g/lfm



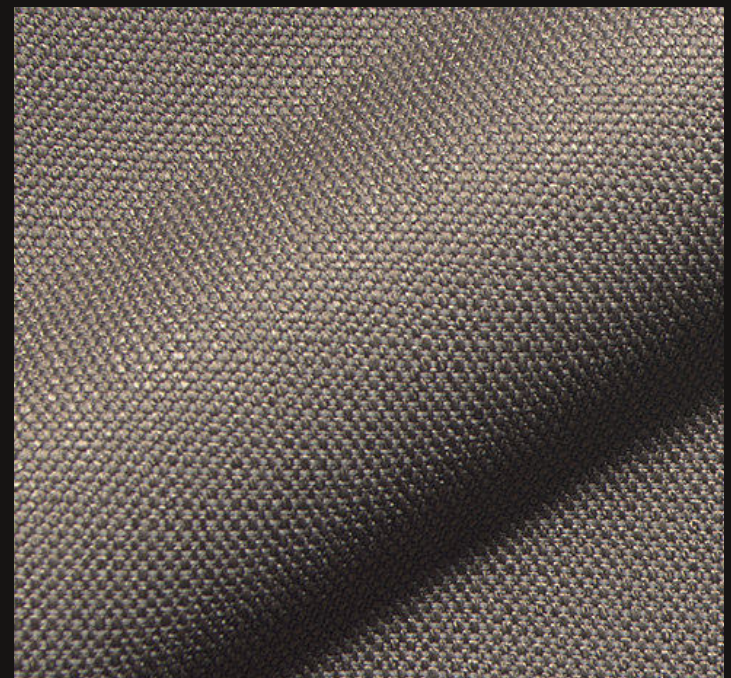
BENDIGO 706, weiss



BENDIGO 700, natur



BENDIGO 703, hell-grau



BENDIGO 712, taupe

Stoffgruppe 2 (Großansicht)

COBURGER WEIßSTÄTTEN 1821
DES WEIßSTÄTTEN-KONZERNES

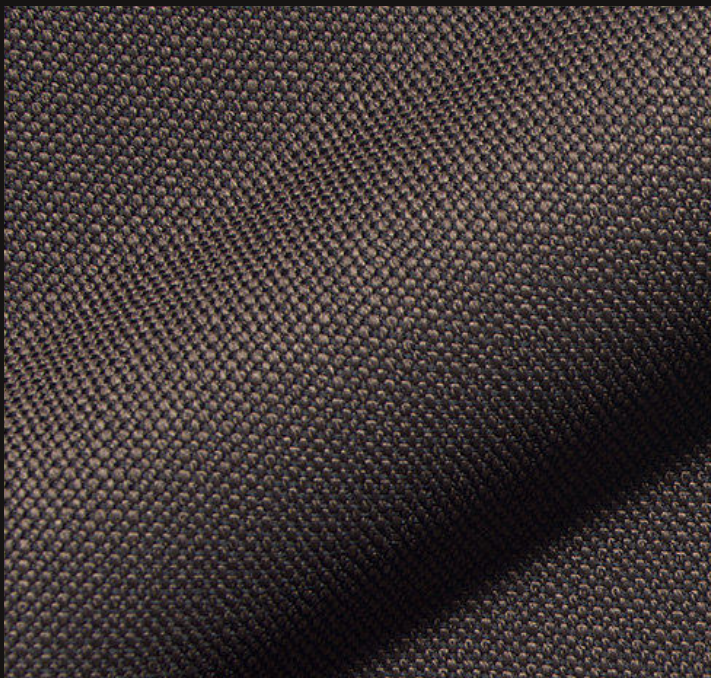
Traumwerk®



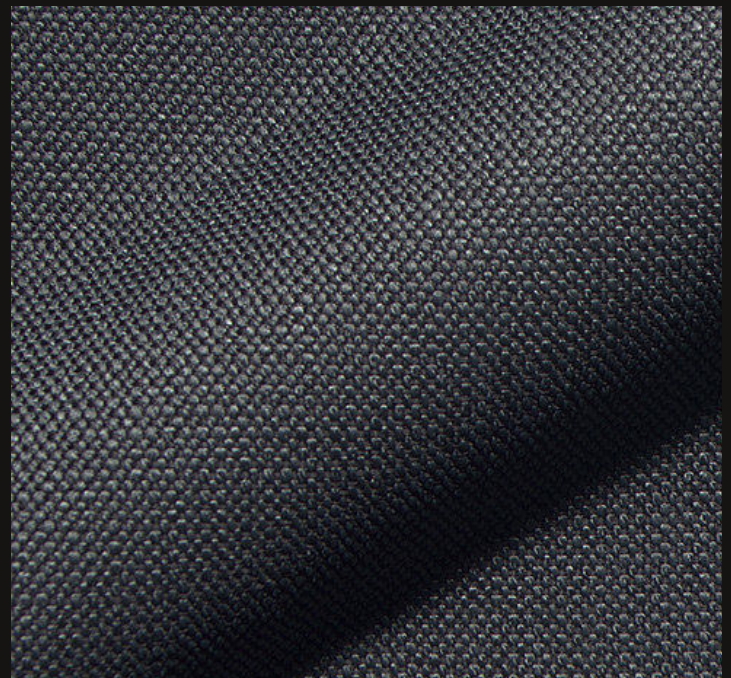
BENDIGO

100% Polyester

714 g/lfm



BENDIGO 714, braun-schwarz



BENDIGO 704, grau



BENDIGO 715, smoke



BENDIGO 705, schwarz

Echtleder 1

europäisches Rindsleder, semianilin,
mit naturbelassener Oberfläche

COBURGER WERKSTÄTTEN 1894
100% AUS DEUTSCHER MANUFAKTUR

Traumwerk®



Kunstleder 1

2% PU, 76% PVC, 22% Polyester



Echtleder 1 - hellbeige 201



Echtleder 1 - porzellan 292



Echtleder 1 - taupe 210



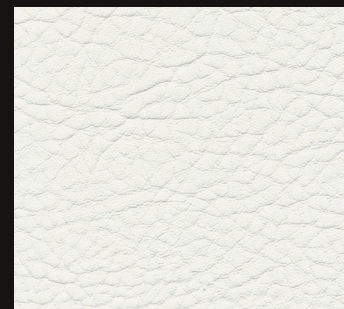
Echtleder 1 - anthrazit 211



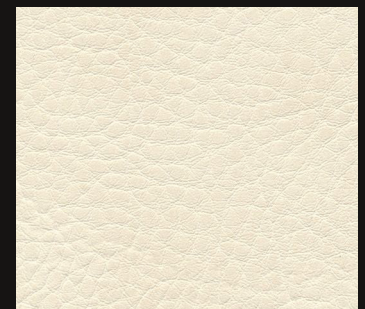
Echtleder 1 - schoko 2105



Echtleder 1 - schwarz 207



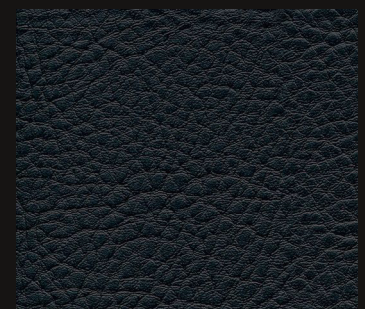
Kunstleder 1 - weiß 001



Kunstleder 1 - hellbeige 005



Kunstleder 1 - braun 325



Kunstleder 1 - schwarz 901

Kunstleder 2

SOTEGA

1% PU, 73% PVC, 23% BW-Gewebe

Hochwertiger skai® Polsterbezugstoff in Softnappaqualität mit klassischer Ledernarbung. Durch seine naturgetreue Optik und Haptik ist das Material von Echtleder kaum zu unterscheiden.

High quality skai® upholstery fabric with soft nappa finish and a classic leather grain. Due to its natural look and touch one can hardly differentiate between this material and genuine leather.

Un material de tapizado skai® de alta calidad con sensaciones de napa flexible y un grano de cuero clásico. Gracias a su estética y su tacto naturales, este material apenas se distingue del cuero auténtico.



skai® Sotega schoko F5070679



weiss F5070646 perle F5070911 sand F5071187 birke F5070767



beige F5071173 kiesel F5071090 creme F5071056 sattel F5070647

skai® Sotega



fango F5071091 smoke F5070835 hazelnut F5071174 mocca F5070641



nature F5071124 fuchsgold F5070693 sherry F5070644 marone F5070640



camel F5070635 safran F5070909 mango F5070636 flame F5070637



arancio F5070639 lachs F5070910 kirsche F5070680 carmin F5070638



bordeaux F5070677 cyclam F5071126 amethyst F5070912 purple F5071175

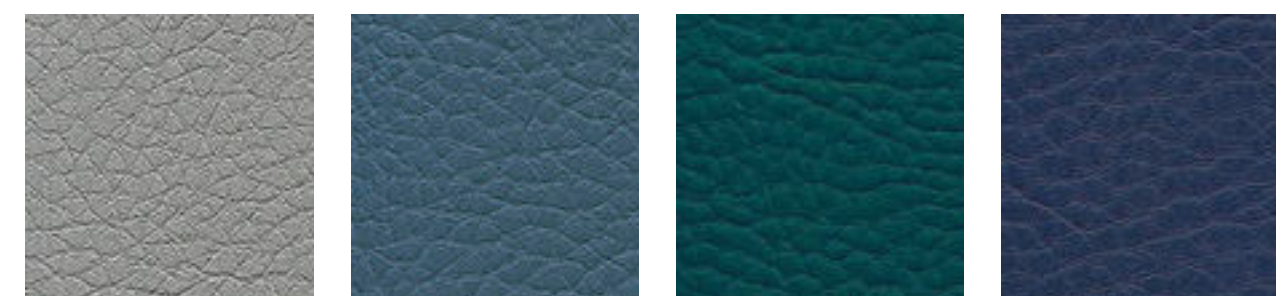
skai® Sotega



hellbeige F5070645 sandbeige F5071065 straw F5071015 olive F5071125



lightolive F5071016 limone F5071017 taiga F5071188 forest F5070763



denim F5071189 azurblau F5071190 petrol F5070823 ocean F5070642

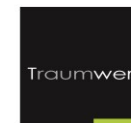


taube F5070694 lightgrey F5071019 lichtgrau F5071191 silbergrey F5071020



platin F5071021 anthrazit F5070676 schwarz F5070643

Bedarfmengen STOFF / LEDER bei kundenseitiger Lieferung des Materials



Kollektion: **COBURGER WERKSTÄTTEN 1894 GMBH**

Modell / Polsterkomponente		Bettbreite							Preis bei Lieferung des Materials
		90	100	120	140	160	180	200	
Form AP	Stoff (Breite mind. 140 cm):	1,1 lfm	1,2 lfm	1,4 lfm	1,6 lfm	1,8 lfm	2,0 lfm	2,2 lfm	(siehe Preisliste)
	Leder (Häute, je ca. 4,5 m ²):	0,5	0,5	0,5	1	1	1	1	(siehe Preisliste)
PR-F/PR-H	Stoff (Breite mind. 140 cm):	1,3 lfm	1,4 lfm	1,6 lfm	1,8 lfm	2,0 lfm	2,2 lfm	2,4 lfm	(siehe Preisliste)
	Leder (Häute, je ca. 4,5 m ²):	0,5	0,5	1	1	1	1	1	(siehe Preisliste)
NIDO (H/XH) comfort	Stoff (Breite mind. 140 cm):	1,0 lfm	1,1 lfm	1,3 lfm	1,5 lfm	1,7 lfm	1,9 lfm	2,1 lfm	VK der Stoffgruppe 1
	Leder (Häute, je ca. 4,5 m ²):	0,5	0,5	0,5	1	1	1	1	abzüglich 80,- €

Kollektion: **ZACK DESIGN (ZD Möbelmanufaktur GmbH)**

Modell / Polsterkomponente		Bettbreite							Preis bei Lieferung des Materials
		90	100	120	140	160	180	200	
Form AP	Stoff (Breite mind. 140 cm):	1,1 lfm	1,2 lfm	1,4 lfm	1,6 lfm	1,8 lfm	2,0 lfm	2,2 lfm	(siehe Preisliste)
	Leder (Häute, je ca. 4,5 m ²):	0,5	0,5	0,5	1	1	1	1	(siehe Preisliste)
PR-F/PR-H	Stoff (Breite mind. 140 cm):	1,3 lfm	1,4 lfm	1,6 lfm	1,8 lfm	2,0 lfm	2,2 lfm	2,4 lfm	(siehe Preisliste)
	Leder (Häute, je ca. 4,5 m ²):	0,5	0,5	1	1	1	1	1	(siehe Preisliste)
NEWTIME (H) comfort	Stoff (Breite mind. 140 cm):	1,0 lfm	1,1 lfm	1,3 lfm	1,5 lfm	1,7 lfm	1,9 lfm	2,1 lfm	VK der Stoffgruppe 1
	Leder (Häute, je ca. 4,5 m ²):	0,5	0,5	0,5	1	1	1	1	abzüglich 80,- €
NIGHT comfort	Stoff (Breite mind. 140 cm):	1,3 lfm	1,4 lfm	1,6 lfm	1,8 lfm	2,0 lfm	2,2 lfm	2,4 lfm	(siehe Preisliste)
	Leder (Häute, je ca. 4,5 m ²):	0,5	0,5	0,5	0,5	1	1	1	(siehe Preisliste)
B5	Stoff (Breite mind. 140 cm):	1,3 lfm	1,4 lfm	1,6 lfm	1,8 lfm	2,0 lfm	2,2 lfm	2,4 lfm	(siehe Preisliste)
	Leder (Häute, je ca. 4,5 m ²):	0,5	0,5	0,5	0,5	1	1	1	(siehe Preisliste)
Q-S	Stoff (Breite mind. 140 cm):	3,0 lfm	3,2 lfm	3,6 lfm	4,0 lfm	4,4 lfm	4,8 lfm	5,2 lfm	(siehe Preisliste)
	Leder (Häute, je ca. 4,5 m ²):	1	1	1,5	1,5	2	2	2,5	(siehe Preisliste)

Kollektion: **Traumwerk Möbel GmbH**

Modell / Polsterkomponente		Bettbreite							Preis bei Lieferung des Materials
		90	100	120	140	160	180	200	
ETOS-P	Stoff (Breite mind. 140 cm):	2,2 lfm	2,4 lfm	2,8 lfm	3,2 lfm	3,6 lfm	4,0 lfm	4,4 lfm	(siehe Preisliste)
	Leder (Häute, je ca. 4,5 m ²):	1	1	1,5	1,5	2	2	2	(siehe Preisliste)
Form AP	Stoff (Breite mind. 140 cm):	1,1 lfm	1,2 lfm	1,4 lfm	1,6 lfm	1,8 lfm	2,0 lfm	2,2 lfm	(siehe Preisliste)
	Leder (Häute, je ca. 4,5 m ²):	0,5	0,5	0,5	1	1	1	1	(siehe Preisliste)
PR-F/PR-H	Stoff (Breite mind. 140 cm):	1,3 lfm	1,4 lfm	1,6 lfm	1,8 lfm	2,0 lfm	2,2 lfm	2,4 lfm	(siehe Preisliste)
	Leder (Häute, je ca. 4,5 m ²):	0,5	0,5	1	1	1	1	1	(siehe Preisliste)