



ZACK
D · E · S · I · G · N

made in Germany
Handwerk aus Franken



www.zack-design-manufaktur.de

Bett X4
Eiche massiv, natur geölt

Höchste Individualität aus deutscher Manufaktur

Die Möbel von ZACK DESIGN sind so außergewöhnlich wie die Menschen, für die sie gemacht sind. Ihr unverwechselbares und ausdrucksstarkes Design wird umgesetzt in bester deutscher Handwerksqualität. Die Vielzahl an Varianten, baulichen Optionen und gestalterischen Möglichkeiten lassen Wünsche wahr und Träume Wirklichkeit werden.

Bereits Anfang der 1990er Jahre etablierte sich ZACK DESIGN als eine der innovativsten Vertriebskollektionen für Designbetten und Möbel aus Massivholz. Der Großteil dieser Möbel wurde viele Jahre lang von Herstellern in osteuropäischen Ländern gefertigt. Erst seit dem Jahr 2011, als die Kollektion ZACK DESIGN von der ZD Möbelmanufaktur GmbH übernommen wurde, werden alle Möbel von ZACK DESIGN in Deutschland, an unserem Firmensitz bei Coburg (Nordbayern) hergestellt. Seit mehr als 120 Jahren wird hier in langer Familientradition mit Massivholz gearbeitet. Wenngleich sich die Produkte und Fertigungsmethoden im Laufe der Zeiten geändert haben, ist doch bis heute ein wichtiges Wesensmerkmal erhalten geblieben: Trotz Unterstützung durch modernste Technik wird der Großteil aller Arbeiten an unseren Möbeln noch immer von Menschenhand ausgeführt. Im Gegensatz zu anonymen Fließband-Produkten wird so jedes Möbel zu einem individuellen Meisterstück. Und bei näherem Hinsehen verraten die Produkte von ZACK DESIGN noch heute - vor allem an den Details der Verarbeitung - die alte handwerkliche Tradition.



Liege X-BASIC
Eiche massiv, natur geölt



Liege X-BASIC
mit Polster-Einsteckrückenlehne Form A,
Eiche massiv, natur geölt



X-BOX

Amerikan. Nussbaum massiv, natur geölt



Bett X5

Eiche massiv, natur geölt



Bett B4
Eiche massiv, natur geölt



Bett B5
Eiche massiv, natur geölt



Bett B1

Amerikan. Splint-Nussbaum massiv, natur geölt, mit
N-BOX 41 (2 Schübe) und N-BOX 78 (4 Schübe)





Bett B2
Eiche massiv, natur geölt, mit N-BOX 41
(2 Schübe) und N-BOX 115 (6 Schübe)



Bett B3

Amerikan. Kirschbaum massiv, natur geölt,
mit S-BOX 41 (2 Schübe)



Bett B3-K

Buche massiv, natur geölt



weitere Bilder und Produktdaten unter
www.zack-design-manufaktur.de



Bett B-BASIC

Amerikan. Nussbaum massiv, natur geölt,
mit Polster-Einsteckrückenlehne Form A,
S-BOX 41 (2 Schübe) und Sideboard FB04



Modellreihe System CM:

6 Massivholzarten,
12 Beiztöne und
2 Lack-Glanzgrade
zur Auswahl

7 Bettbreiten
4 Bettlängen

Bettseitenhöhe 17 cm
(Einbautiefe bis 17 cm)
oder auf Wunsch
Bettseitenhöhe 21 cm
(Einbautiefe bis 21 cm)

Aluminium-
Fußabschluss
(Option)

Rahmenhöhe von
42 cm bis 50 cm
durch Fußerhöhung in
Zentimeterschritten
(Option)





Bett VALEO

Kernbuche massiv, natur geölt,

Abb. links: Amerikan. Splint-Nussbaum, natur geölt

Abb. rechts: Eiche-wengé





Bett VINOVA
Eiche massiv, natur geölt

Liege CM-BASIC
Eiche massiv, natur geölt



Bett CM1
Eiche massiv, natur geölt





Bett VETANO
Amerikan. Nussbaum massiv, natur geölt

Bett CM2
Eiche massiv, natur geölt





Bett MERLITO
Buche-RKB Kirschbaum, mit Kommode ALDIAMO und
Nachtisch MERLITO



Bett VOLTERO
Eiche massiv, natur geölt,
mit Nachtkommoden ARCETTO



Bett VOLTERO
Kernbuche massiv, natur geölt,
mit erhöhtem Fußteil "GFA"



Bett COSIAMO
Buche-RKB Kirschbaum



Bett VOCATO
Eiche massiv, natur geölt,
mit Nachtkommoden ARCETTO



Bett VESTIAGO

Amerikan. Kirschbaum massiv, natur geölt,
Abb. unten: Buche-weiß



weitere Bilder und Produktdaten unter
www.zack-design-manufaktur.de



Stappelliege NIGHT & DAY

Amerikan. Nussbaum furniert, natur geölt
(Abbildungen zeigen jeweils 2 Stück)



Liege L-BASIC

Kernbuche massiv, natur geölt



Bett L1

Kernbuche massiv, natur geölt



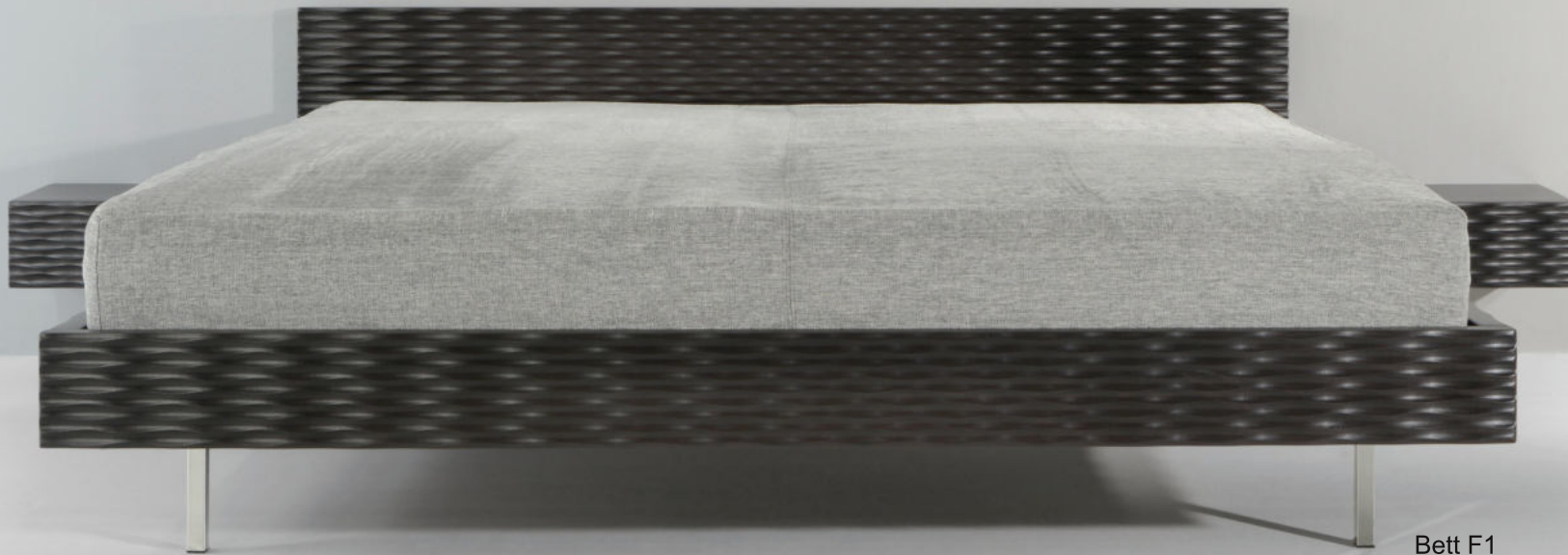
Bett F1
 Kernbuche massiv, natur geölt, mit
 Beistelltisch MESA



Liege F-BASIC
 Buche-grau,
 oben mit Poster-Einsteck-
 Rückenlehne Form A



Bett F1
 Buche-grau, FüÙe verchromt



Bett F1
Buche-wengé, mit Nachttischen FLYBOX, Bettfüße
verchromt, mit "WOODWAVES"-Relief-Oberfläche
unten: Kernbuche massiv, natur geölt



weitere Bilder und Produktdaten unter
www.zack-design-manufaktur.de



Bett TIME-COMFORT
Kernbuche massiv, natur geölt,
mit Nachttischen TIME



Bett TIME-CLASSIC
Amerikan. Nussbaum massiv, natur geölt,
mit Nachttisch TIME



Liege TIME-BASIC
Amerikan. Nussbaum massiv, natur geölt



Bett N1
Kernbuche massiv, natur geölt



Bett NIGHT
Kernbuche massiv, natur geölt



Liege N-BASIC
Kernbuche massiv, natur geölt



Liege Z
Buche-wengé, mit Konsole Z und Einsteck-
Rückenlehne Form A



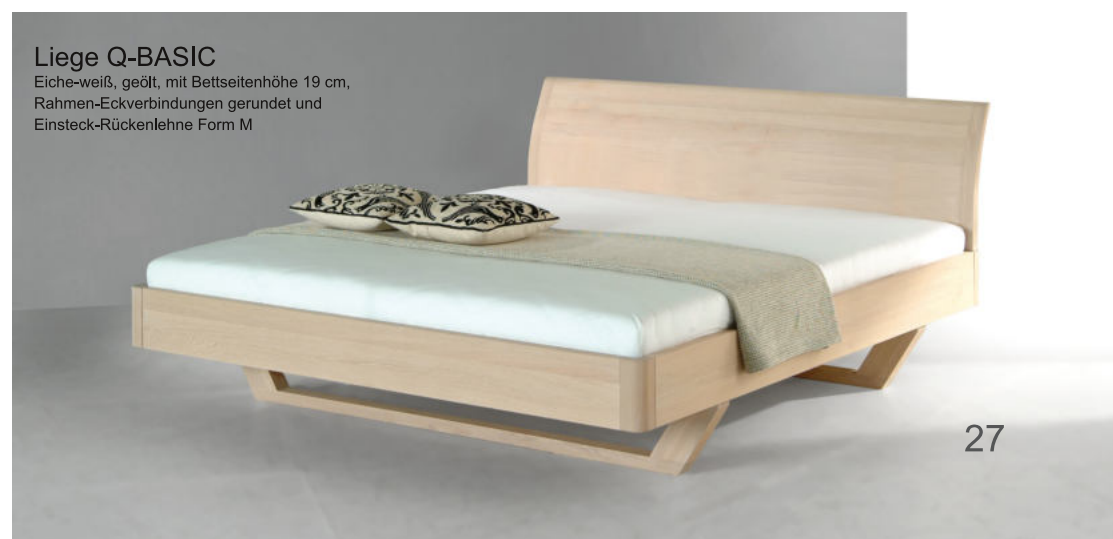
Liege Z
Amerikan. Nussbaum massiv, natur geölt, mit
Konsole Z und Einsteck-Rückenlehne Form A



Liege Q-BASIC
 Amerikan. Splint-Nussbaum massiv, natur geölt,
 mit Polster-Einsteck-Rückenlehne Form A



Abb.: Rahmen-Eckverbindungen gerundet (Option)



Liege Q-BASIC
 Eiche-weiß, geölt, mit Bettseitenhöhe 19 cm,
 Rahmen-Eckverbindungen gerundet und
 Einsteck-Rückenlehne Form M



Bett Q-WALL

Amerikan. Nussbaum natur geölt,
(Wandpaneel in Höhe 110 cm)

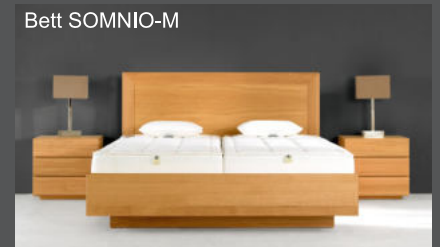


Bett Q-S

Amerikan. Splint-Nussbaum, natur geölt, Rahmen-
Eckverbindungen gerundet,
mit N-BOX 41 (2 Schübe) und L-BOX 78 (4 Schübe)



Bett SOMNIO-M
Amerikan. Nussbaum, natur geölt,
mit NIGHTBOX 57



Bett SOMNIO-E
Eiche, natur geölt,
mit NIGHTBOX 57





Bett SOMNIO-S
Amerikan. Nussbaum, natur geölt,
mit NIGHTBOX 57



Bett SOMNIO-S
Eiche, natur geölt, mit NIGHTBOX 57





Bett T1

Eiche, natur geölt,
mit Kleiderschrank QR 250



Bett T2
Amerikan. Nussbaum, natur geölt,
mit Beistelltisch MERLITO





Liege ASTURIO

Buche-RKB Kirschbaum, mit Polster-Einsteck-Rückenlehne Form A, Alu-Fußabschlüssen, Nachttischen MAGOO und Kleiderschrank COLETTO CEC QUATTRO, Abb. rechts: Amerikan. Nussbaum, natur geölt, mit Einsteck-Rückenlehne Form A und Nachttischen MAGOO





Liege SIERRA NOVA

Kernbuche, natur geölt, mit Alu-Fußabschlüssen
 und Einsteck-Rückenlehne VALDOMO,
 Abb. links: Standard-Fußausführung ohne Alu-
 Abschluss
 Abb. rechts: Amerikan. Splint-Nussbaum, natur
 geölt mit Einsteck-Rückenlehne XANADU II





Liege MAGOO SOLO

Amerikan, Kirschbaum, natur geölt, mit Alu-Fußabschlüssen und Einsteck-Rückenlehne XANADU II-H



Liege MAGOO SOLO

Buche-RKB Kirschbaum, mit Einsteck-Rückenlehne XANADU I

weitere Bilder und Produktdaten unter
www.zack-design-manufaktur.de



Liege XANADU
 Buche-RKB Kirschbaum , mit Einsteck-
 Rückenlehne XANADU II und Alu-Fußabschluss
 sowie Kommode ALDIAMO STS



Liege XANADU 48
 Amerikan. Splint-Nussbaum, natur geölt,
 mit Einsteck-Rückenlehne XANADU II



Liege XANADU
 Buche-weiß, mit Einsteck-Rückenlehne
 XANADU II und Nachttischen XANADU



Bettssystem Z5

Amerikan. Nussbaum, natur geölt,
mit Konsole Z5 mit 2 Nachttischen



38

weitere Bilder und Produktdaten unter
www.zack-design-manufaktur.de



Liege Z5 (Basismodell)



Z5 mit Ausziehkasten im Sockel



Bettssystem Z5
Buche-wengé, mit Konsole Z5 und
Rückenlehne Form A



Z5 mit Konsolen und integrierten Nachttischen



Z5 mit Einsteck-Rückenlehne Form A



Z5 mit Kolsolen und Einsteck-Rückenlehne Form A



XANADU Nachttisch



MERLITO Nachttisch



MAGOO Nachttisch



X-BOX



FLYBOX



MESA Nachttisch



MESA XL Nachttisch



VIDA Rundtisch



CUENTO Nachttisch



CUENTO Nachttisch



SLIMBOX 41



NIGHTBOX 41



LONGBOX 41



ALDIAMO Nachttisch



ARCETTO Nachttisch



SLIMBOX 57



NIGHTBOX 57



LONGBOX 57



S-BOX 41



N-BOX 41



L-BOX 78



FACE 6 Sideboard



N-BOX 115



FB04 Sideboard



Schrank ALVERANO SEI
Buche-RNB Nussbaum hell (16)



Kommode ALDIAMO STS
Buche-RKB Kirschbaum



Schrank ALVERANO DUE
Buche-RNB Nussbaum hell (16)



Schrank COLETTO DED MAX
Buche-RKB Kirschbaum

weitere Bilder und Produktdaten unter
www.zack-design-manufaktur.de



Kommode ARGETTO BASIC
Buche-RNB Nussbaum hell (16)



Kommode ARGETTO CULT
Buche-RKB Kirschbaum



Kommode DISSARIO BASIC
Buche-RKB Kirschbaum





Kommode CUENTO UNO
Buche-RKB Kirschbaum

Kommode CUENTO BASIC
Buche-RKB Kirschbaum



Schrank QR 250
Eiche, natur geölt





Kommode Q2 BASIC
Amerikan. Nussbaum, natur geölt



Kommode Q UNO S
Amerikan. Nussbaum, natur geölt

Hölzer, Farbtöne und Oberflächen

Für alle Möbel von ZACK DESIGN in der Holzart Buche stehen alternativ zur geölten und gewachsenen Naturoberfläche auch verschiedene Beiztöne (Abb. rechts) in Verbindung mit einer Klarlack-Versiegelung zur Auswahl. Die meisten Beiztöne sind auch für die Holzart Eiche möglich. Die Holzarten Kernbuche, Kirschbaum und Nussbaum gibt es nur in den Ausführungen natur geölt oder klar lackiert. Das verarbeitete Buchen- und Eichenholz stammt vorwiegend aus den Wäldern von Rhön, Spessart und Harz. Ebenso wie die deutschen Hölzer unterliegen auch die aus Nordamerika stammenden Holzarten Kirschbaum (Black Cherry) und Nussbaum (Walnut) den strengen Auflagen der nachhaltigen Forstwirtschaft. Die Veredelung der Möbel mit biologischen Kräuterölen und Wachsen verleiht der Oberfläche nicht nur eine sehr angenehme seidige Griffigkeit, sondern fördert auch ein gesundes Raumklima. Ein sehr aufwendiger, dreistufiger Oberflächenaufbau und viel Know-How bei der Bearbeitung sind der Grund für die besondere Oberflächenqualität. Ihr Fachhändler für Produkte von ZACK DESIGN verfügt über Holzmuster zu den verschiedenen Farbtönen.

Für unsere Kommoden und Schränke mit Glasfüllungen stehen (soweit es sich nicht um die blickdichten Farbgläser handelt) zwei unterschiedliche Glasvarianten zur Auswahl. Neben der nahezu blickdichten Standardausführung „Milchglas“ kann auch das etwas stärker durchsichtige „satinierte Glas“ gewählt werden (Beispiel Abb. rechts).

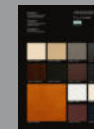
Allgemeine technische Hinweise

Die meisten Bettmodelle von ZACK DESIGN erhalten Sie in den Breiten (90), 100, 120, 140, 160, 180 und 200 cm sowie in den Längen (190), 200, 210 und 220 cm. Bei vielen unserer Modelle besteht die Möglichkeit einer zusätzlichen Fußerrhöhung, einige bieten sogar die Option von erhöhten (bzw. verbreiterten) Bettseiten, um mehr Einlegetiefe für das Liegesystem zu erreichen. Die stabilen Schraubverbindungen ermöglichen eine komfortable und sichere Montage der Betten.

Alle Maßangaben sind Ca.-Maße, Änderungen bleiben vorbehalten. Insbesondere bei Bettgestellen entspricht das lichte Innenmaß nicht exakt dem Nennmaß.

Die in diesem Prospekt abgebildeten Farbtöne können aufgrund möglicher fotografischer oder druckbedingter Abweichungen nur als Anhaltspunkt dienen.

Vergleich der Transparenz von Milchglas (links) und satiniertem Glas (rechts):



Stoff- und Lederkollektionen zum Download unter <http://www.zack-design-manufaktur.de/service/prospekt-downloads>



ZD Möbelmanufaktur GmbH
Alte Schloßstraße 16, D-96253 Untersiema, TEL +49 (0)9565 940 960
www.zack-design-manufaktur.de

Naturhölzer

(mit Öl-Wachs-Oberfläche)



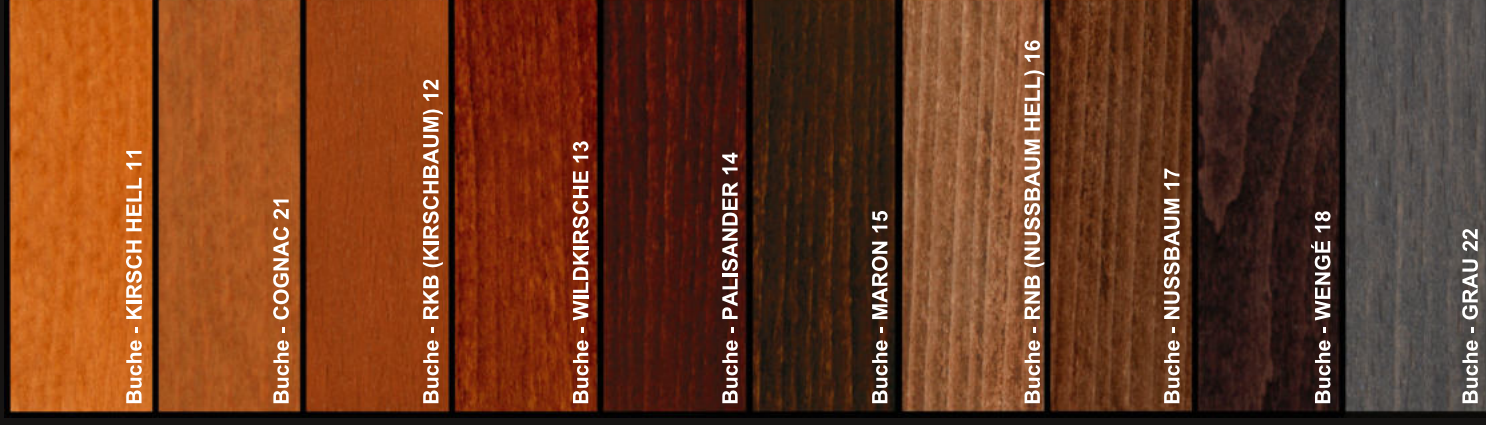
Eiche, farbig lasiert

mit Öl-Wachs-Oberfläche
(Aufpreis wie Farbgruppe 1)

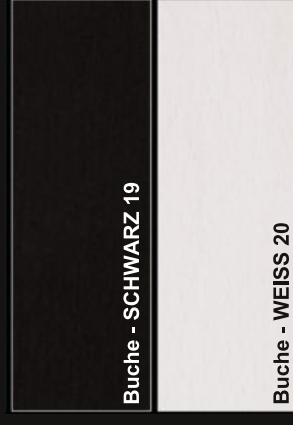


Farbig gebeizte + klar lackierte Oberflächen

Farbgruppe 1:



Farbgruppe 2:



Druckbedingte Farbabweichungen vorbehalten.



Die Produkte von ZACK DESIGN fertigen wir zu 100% in unseren eigenen Werkstätten in Untersiemau-Scherneck, im Coburger Land.

Die wichtige Frage der **Nachhaltigkeit** der Produktion wird heute gerne auf die verarbeiteten Materialien reduziert, also die **verantwortungsvolle und bestandserhaltende Gewinnung der Hölzer** im Rahmen einer "nachhaltigen Forstwirtschaft". Dass für unsere Produkte ausschließlich Hölzer aus nachhaltiger Forstwirtschaft verarbeitet werden, betrachten wir als selbstverständlich.

Ebenso bedeutsam ist jedoch nach unserer Überzeugung auch die Nachhaltigkeit der Produktion im gesellschaftlichen Sinne, nämlich im Hinblick auf die **Erhaltung von Arbeitsplätzen im eigenen Land**. Nirgendwo weltweit gibt es bessere Möbelschreiner als in Deutschland. Im Gegensatz zu den meisten anderen Anbietern von Möbeln und Einrichtungen aus Massivholz importieren wir unsere Möbel nicht aus osteuropäischen Billiglohn-Ländern oder Asien, sondern produzieren diese zu 100% in Deutschland.

Wenn Sie sich für den Kauf eines unserer Produkte entscheiden, leisten Sie darüber hinaus noch in einem dritten Punkt einen wichtigen Beitrag zum Thema Nachhaltigkeit: Da die **extrem lange Lebensdauer** unserer Hochwert-Produkte die Lebensdauer von Billigprodukten um ein Vielfaches übertrifft, werden beim Kauf eines solchen Möbelstücks langfristig nicht nur die Umwelt und unsere natürlichen Ressourcen geschont, sondern ebenso Ihr eigener Geldbeutel.